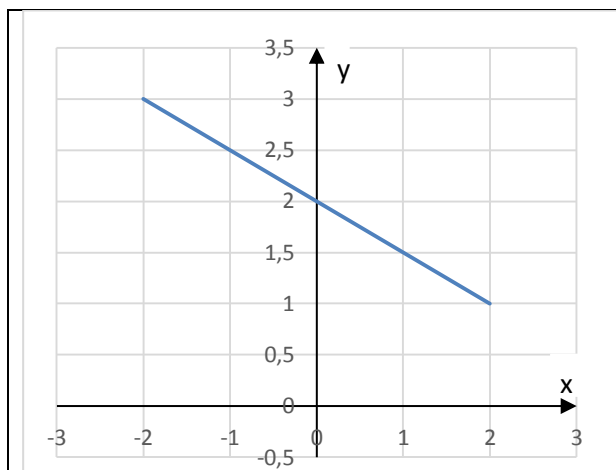


Függvénykártyák



$$g(x) = -\frac{1}{2}x + 2$$

Függvény jellemzése:

Grafikonja: egyenes (lineáris)

Menete: monoton csökkenő

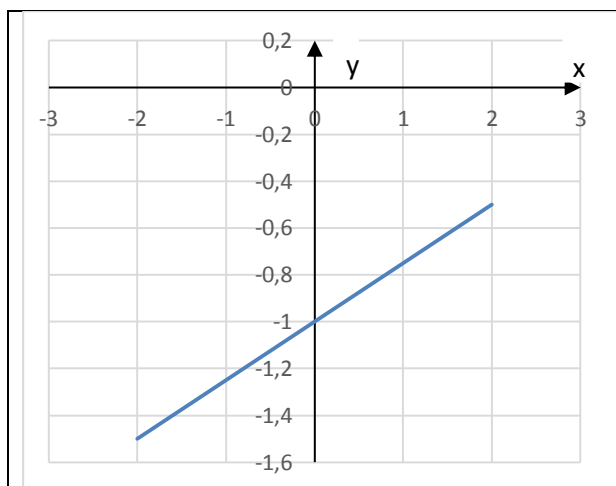
É.t.: $x \in \mathbb{R}$

É.k.: \mathbb{R}

Zérushelye: 4

Meredeksége: $-\frac{1}{2}$

„y” tengelyt metszi: 2



$$h(x) = \frac{1}{4}x - 1$$

Függvény jellemzése:

Grafikonja: egyenes (lineáris)

Menete: monoton növekvő

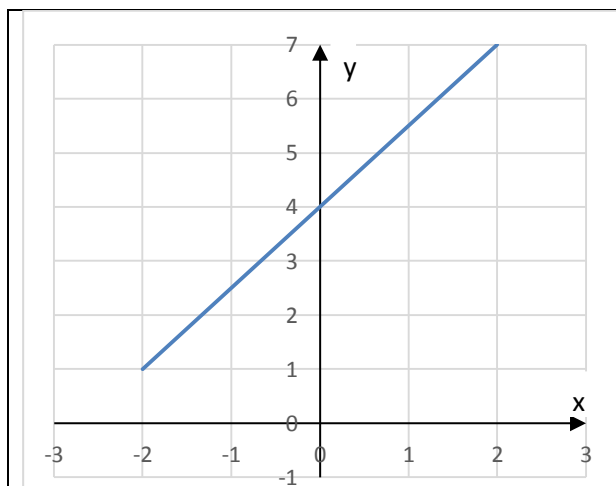
É.t.: $x \in \mathbb{R}$

É.k.: \mathbb{R}

Zérushelye: 4

Meredeksége: $\frac{1}{4}$

„y” tengelyt metszi: -1



$$i(x) = \frac{3}{2}x + 4$$

Függvény jellemzése:

Grafikonja: egyenes (lineáris)

Menete: monoton növekvő

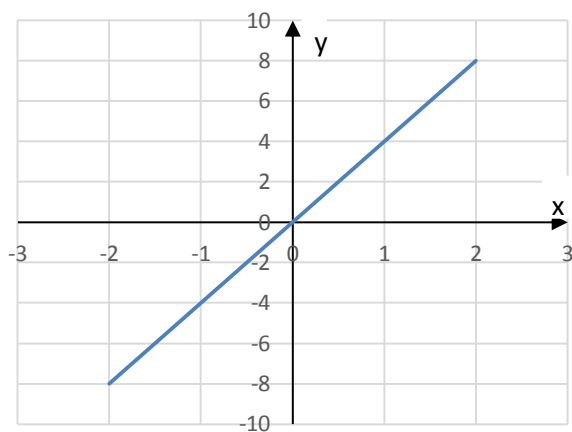
É.t.: $x \in \mathbb{R}$

É.k.: \mathbb{R}

Zérushelye: $-\frac{8}{3}$

Meredeksége: $\frac{3}{2}$

„y” tengelyt metszi: 4



$$t(x) = 4x$$

Függvény jellemzése:

Grafikonja: egyenes (lineáris)

Menete: monoton növekvő

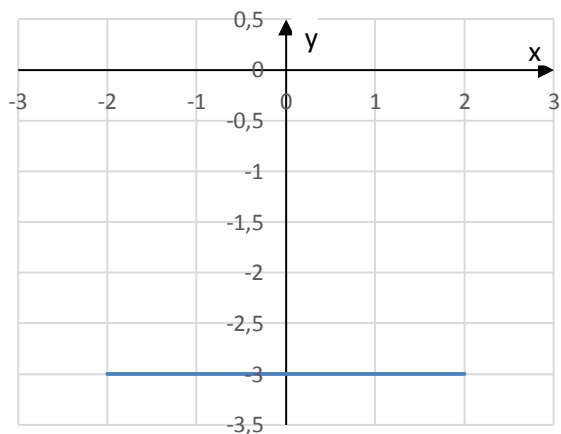
É.t.: $x \in \mathbb{R}$

É.k.: \mathbb{R}

Zérushelye: 0

Meredeksége: 4

„y” tengelyt metszi: 0



$$k(x) = -3$$

Függvény jellemzése:

Grafikonja: egyenes (lineáris)

Menete: konstans

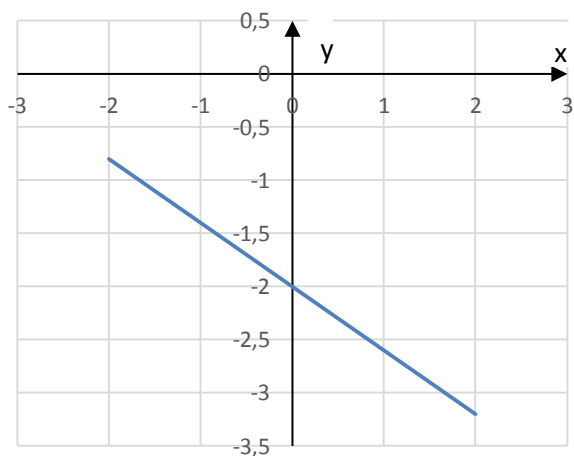
É.t.: $x \in \mathbb{R}$

É.k.: -3

Zérushelye: -

Meredeksége: 0

„y” tengelyt metszi: -3



$$j(x) = -\frac{3}{5}x - 2$$

Függvény jellemzése:

Grafikonja: egyenes (lineáris)

Menete: monoton csökkenő

É.t.: $x \in \mathbb{R}$

É.k.: \mathbb{R}

Zérushelye: $-\frac{10}{3}$

Meredeksége: $-\frac{3}{5}$

„y” tengelyt metszi: -2

Kinyomtatás után szét kell darabolni és össze kell keverni a kártyákat! A feladat: az összetartozókat újra összeilleszteni!